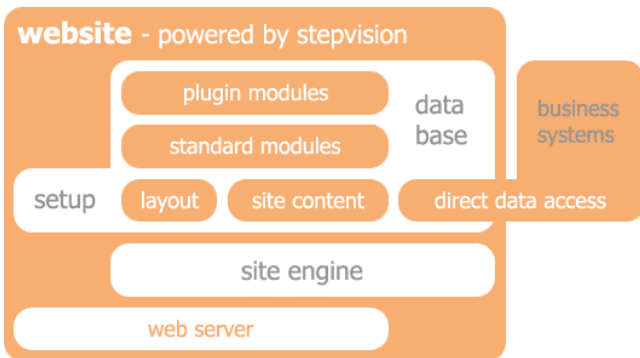


# Technische Beschreibung

architecture!

Grundlage für die Flexibilität und hohe Skalierbarkeit von stepvision Lösungen ist der modulare Aufbau der **stepvision** Komponenten.



## webservice (system platform)

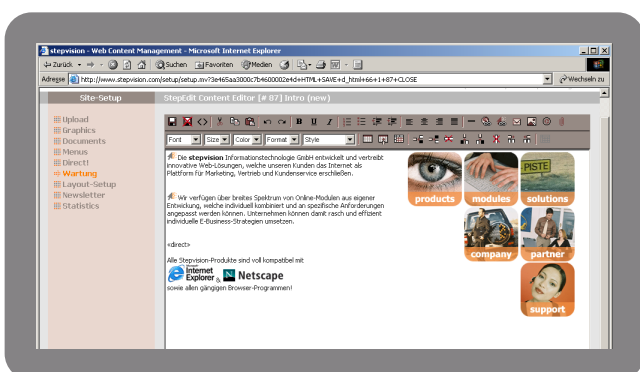
Basis jeder Internet-Site ist der Webserver. Und Kompatibilität bedeutet für uns, Ihnen keine Vorgaben bzw. Einschränkungen bezüglich der eingesetzten Server-Basis aufzuerlegen. Dabei sind **stepvision** Systeme nicht nur auf praktisch allen Server-Plattformen einsetzbar, sondern lassen sich auch ohne Anpassungsaufwand portieren. Das bedeutet für unsere Kunden den größtmöglichen Investitionsschutz.

Folgende Server-Plattformen werden von **stepvision** ohne Einschränkungen unterstützt:

**Linux libc**  
**Windows NT/2000/XP**  
**Sun Solaris**  
**Cobalt RaQ- & Qube-Series**  
**DECUNIX, BSDi, FreeBSD, SCO, SGI IRIX**  
...die verwendeten Bezeichnungen sind eingetragene Markennamen der Hersteller dieser Produkte

## setup (site content)

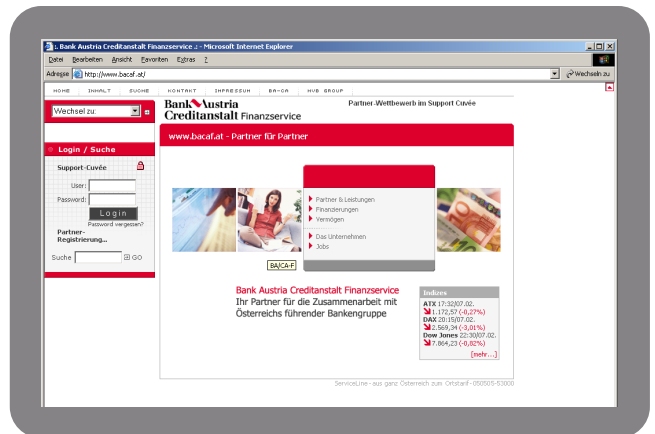
Alle Tätigkeiten zur Einrichtung einer **stepvision** Lösung sowie die redaktionelle Betreuung der Inhalte und Funktionen erfolgen mittels browser-basierter Anwendungen. Moderne WYSIWYG-Komponenten gestalten die laufende Wartung eines Online-Auftrittes auch ohne spezielle Vorkenntnisse des Wartungspersonals einfach und unkompliziert.



## setup (layout)

Die Frontend-Konfiguration einer Site wird im Layout-Setup festgelegt. Da die Inhalte beim Abruf dem hinterlegten Layout angepasst werden, können jederzeit Layout-Änderungen vorgenommen werden. Vorgaben wie z.B. Corporate-Design-Richtlinien sind auch nachträglich als Packages implementierbar.

**Beispiel:** Konzern-Web-Layout der BA CA Gruppe



## site engine

Alle Inhalte und Funktionen einer **stepvision** Lösung werden beim Abruf bereits am Server als HTML-Seiten aufbereitet und können unter Verwendung beliebiger Internet-Browser (ohne Plugins) genutzt werden. (Der Einsatz von Java-Script für optische und funktionale Anforderungen wird unterstützt.)

## data base

Das ausgereifte Datenmodell einer **stepvision** Site gewährleistet eine effiziente und einfache Wartung der Inhalte und Funktionen. Die Informationen werden in systemeigenen, wartungsfreien Datenbanken abgelegt.

Unsere **data link!** Technologie erlaubt es, mit **stepvision** Lösungen online auf externe Datenquellen (z.B. via HTTP, XML oder ODBC) zuzugreifen. Damit stehen unseren Kunden alle Möglichkeiten der Realtime-Connectivity offen!

Weitere technische Details unserer Lösungen erfahren Sie direkt bei stepvision oder bei unseren Implementierungspartnern!



Informationstechnologie GmbH  
A-1030 Wien, Strudlhofgasse 13  
phone: +43 1 3103000 / fax: -30  
web: [www.stepvision.com](http://www.stepvision.com)  
mail: [office@stepvision.com](mailto:office@stepvision.com)